

GESCHÄFTSHAUS STUTTGARTER TOR, REUTLINGEN

ADRESSE Burkhardt-Weber Str. 6, 72760 Reutlingen



BAUZEITRAUM

September 2017 bis Juli 2018

AUFTRAGGEBER

Züblin Ed. AG

Albstadtweg 5

70567 Stuttgart

Spezialtiefbau

Rammarbeiten

Berliner Verbau

Pfahlgründung

Rückverankerung

Ingenieurbüro

AUFGABE

Baugrubensicherung mit Berliner Verbau und überschnittener Bohrpfahlwand.

UNSERE LEISTUNGEN

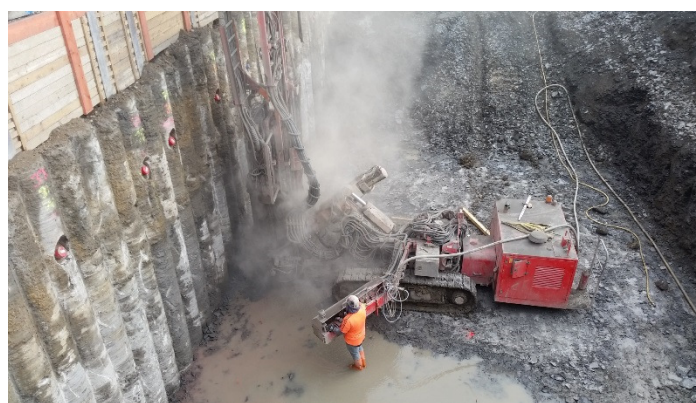
- 520 m Bohrpfähle d=75 cm
- 710 m Verbauträger
- 120 m Gewi-Verpresspfähle
- 1150 m² Spritzbeton
- 150 m² Verbauholz
- 1450 m Anker

GERÄTEEINSATZ

- 1 Großbohrgerät Bauer BG 24
- 1 Ankerbohrgerät Interoc AN 150
- 1 Radlader
- 1 Spritzbetoneinheit

MATERIAL

- 220 m³ Bohrpfahlbeton
- 330 m³ Spitzbeton
- 10 t Bohrpfahlbewehrung
- 89 t Verbauträger
- 45 t Ankerzement



G&R Spezialtiefbau GmbH

Salierstraße 16
73432 Aalen

Telefon 0 73 67 / 92 03 46 0
Telefax 0 73 67 / 92 02 17

G&R Spezialtiefbau GmbH

Zeilweg 28
89584 Ehingen - Dettingen

Telefon 0 73 91 / 70 61 0
Telefax 0 73 91 / 70 61 45

www.gr-gmbh.de
service@gr-gmbh.de

